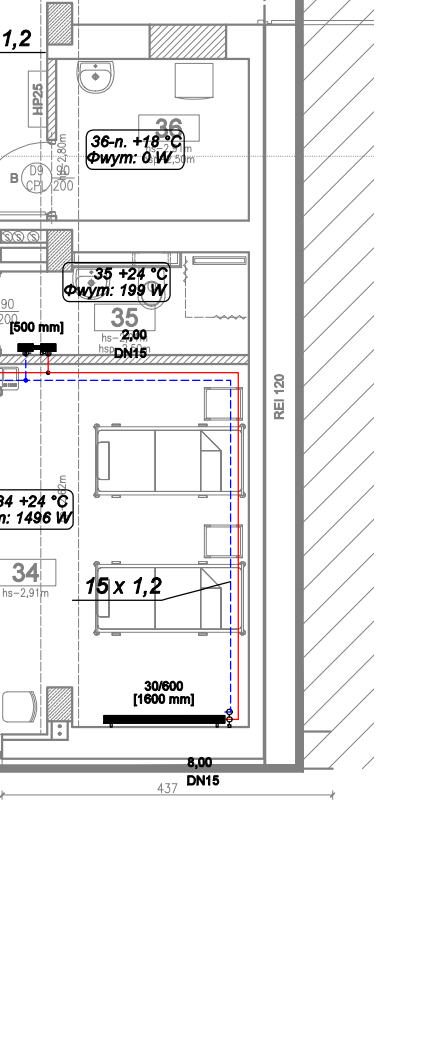
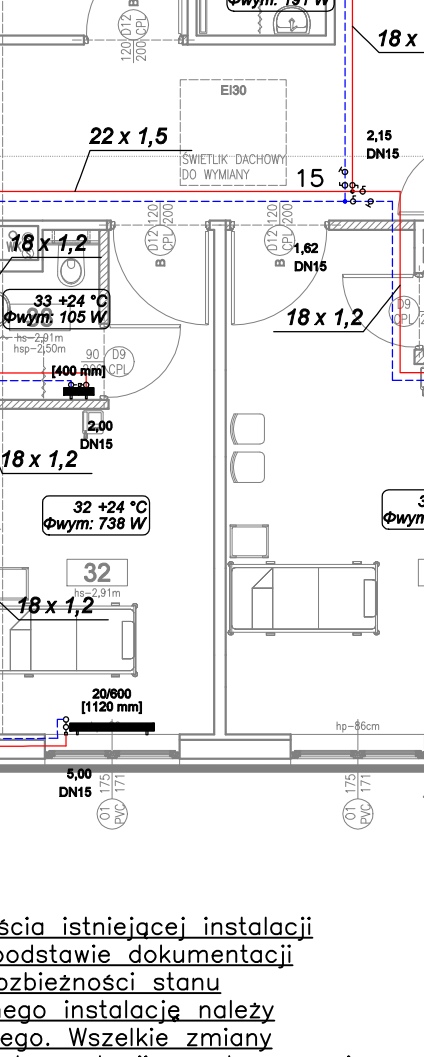
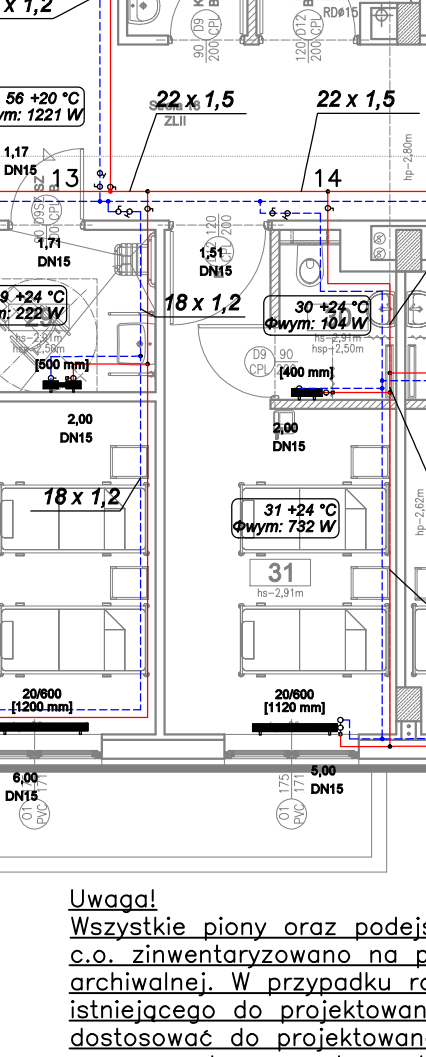
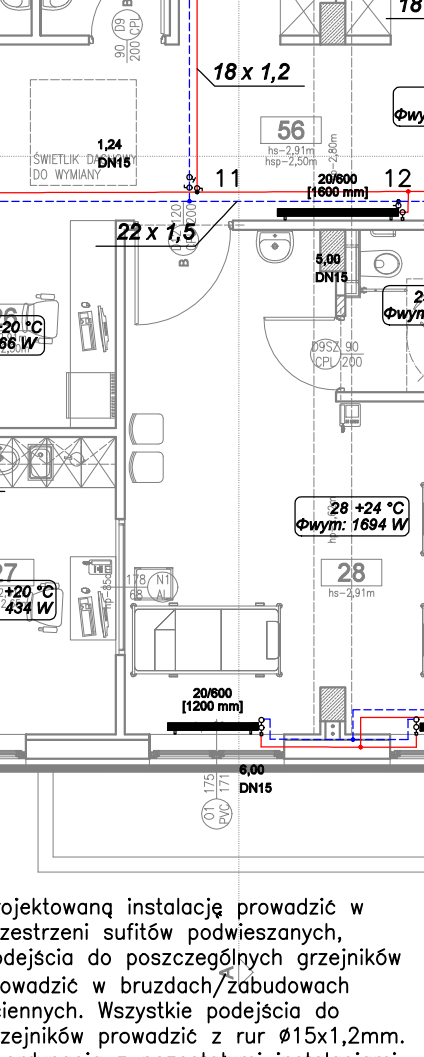
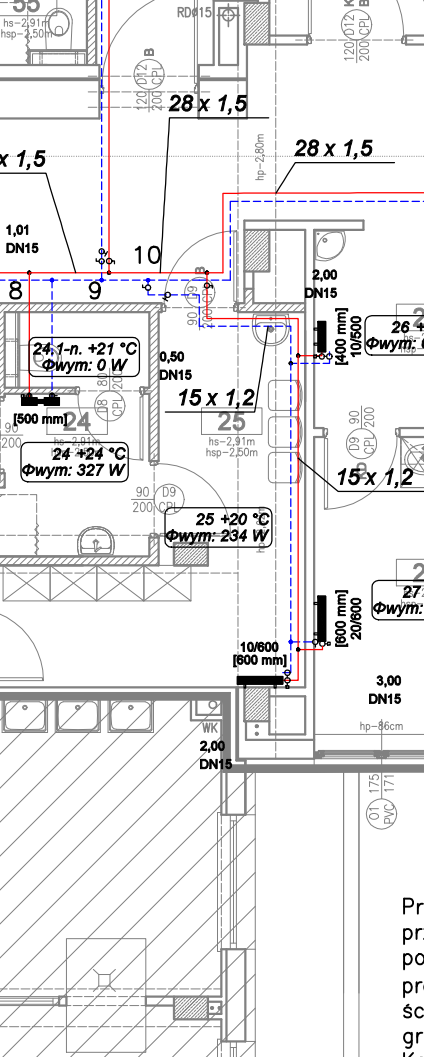
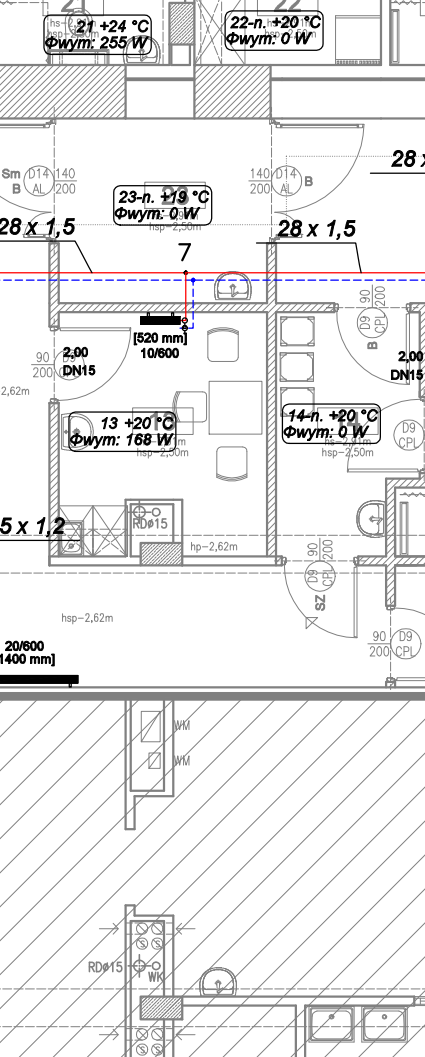
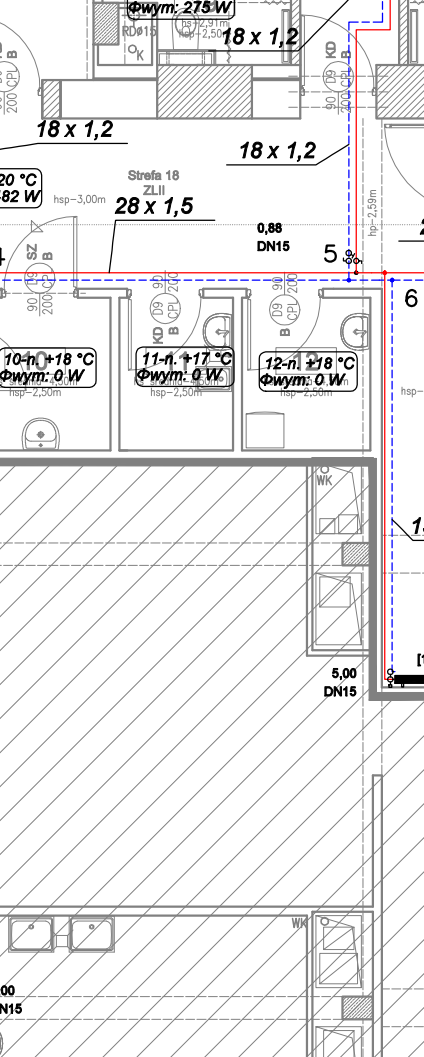
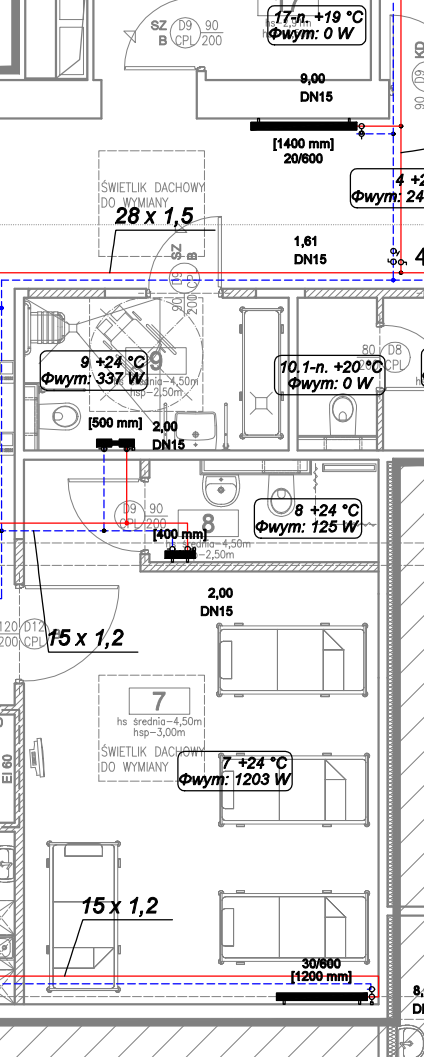
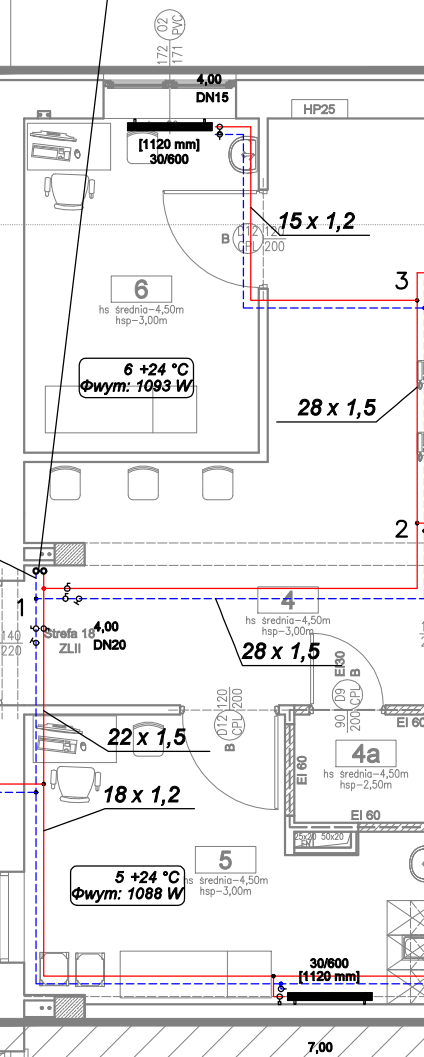
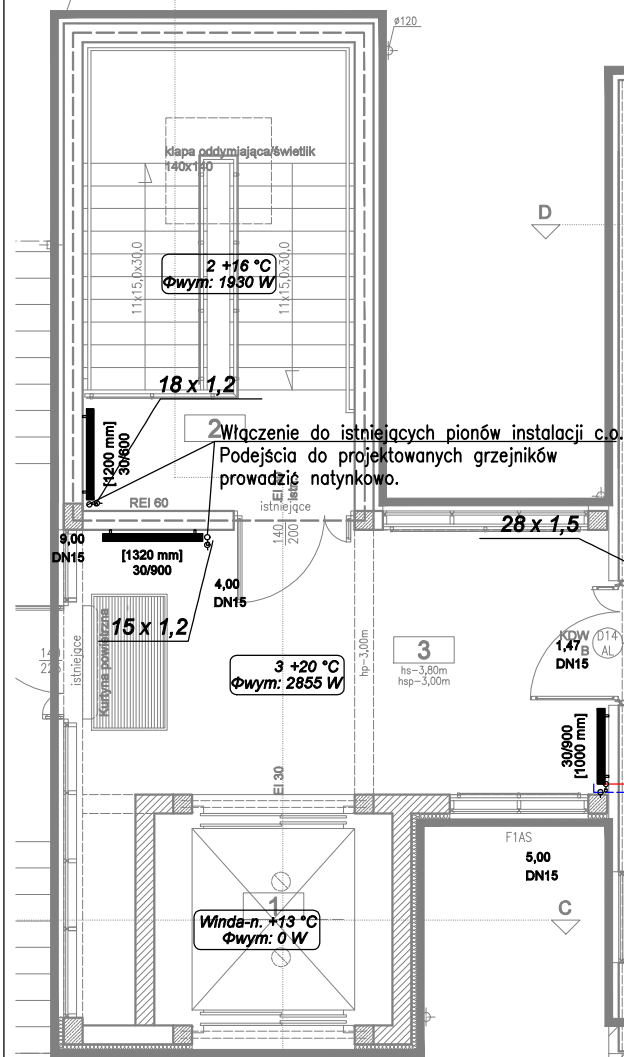


Włączenie do istniejących pionów instalacji c.o. Projektowaną instalację prowadzić w przestrzeni sufitów podwieszanych, następnie bruzdami/zabudowami ściennymi podejścia do poszczególnych grzejników. Uwaga! Instalacji nie włączać do istniejących rurociągów, jeżeli nie zapewniają wymaganej średnicy. Obciążenie cieplne budynku nie ulega zmianie w stosunku do stanu pierwotnego. Nastwa na zaworze równowagującym wynika ze względu na brak informacji nastaw/przepływów istniejącej instalacji. Podana nastawa służy do celów poglądowych projektowanej instalacji. Po wpięciu do istniejącej instalacji całość (projektowana + istniejąca) należy wyregulować na zaworach równowagujących dla wymaganego przepływu. Parametry proj. instalacji c.o.: 32,0kPa, 30,0kW, 922,7kg/h, 75/55°C. Pojemność instalacji ok. 430l.



Projektowaną instalację prowadzić w przestrzeni sufitów podwieszanych, podejścia do poszczególnych grzejników prowadzić w bruzdach/zabudowach ściennych. Wszystkie podejścia do grzejników prowadzić z rur  $\varnothing 15 \times 1,2$  mm. Koordynacja z pozostałymi instalacjami.

Uwaga!  
Wszystkie piony oraz podejścia istniejącej instalacji c.o. zinventaryzowano na podstawie dokumentacji archiwalnej. W przypadku rozbieżności stanu istniejącego do projektowanego instalację należy dostosować do projektowanego. Wszelkie zmiany muszą zostać zawarte w dokumentacji powykonawczej. Wszystkie istniejące instalacje c.o. na poziomie parteru należy zlikwidować. Projektowaną instalację należy prowadzić od istniejącego pionu na rysunku.

LEGENDA:

- Proj. instalacja c.o. zasilanie
- Proj. instalacja c.o. powrót
- Proj. instalacja c.t. zasilanie
- Proj. instalacja c.t. powrót
- Proj. grzejnik płytowy boczny higieniczny
- Proj. grzejnik drabinkowy [600mm]

$015 +20^{\circ}\text{C}$  Nr pomieszczenia / temp. pomieszczenia  
 $\Phi_{\text{wym}}: 1457\text{ W}$  strata ciepła

UWAGA!

1. Przed przystąpieniem do robót instalacyjnych należy dokonać inwentaryzacji istniejącej instalacji c.o. do której zaprojektowano włączenie.
2. Nastawa na projektowanych grzejnikach oraz zaworach równowagujących dotyczy projektowanego przepływu oraz straty ciśnienia. Przed wpięciem do istniejącej instalacji należy dokonać pomiaru przepływu na istniejących zaworach równowagujących. Po wpięciu do istniejącej instalacji całość (projektowana + istniejąca) należy wyregulować na zaworach równowagujących dla wymaganego przepływu.
3. W celu przeprowadzenia obliczeń oparto się na przykładowym producencie. Wyraża się zgodę na zastosowanie innego producenta rozwiązań technicznych pod warunkiem zapewnienia równowagnych parametrów technicznych lub lepszych.
4. Przy przejściu przez ściany, stropy stanowiące oddzielenie p.poż należy zastosować typowe przejścia p.poż.
5. Wszystkie grzejniki podłączyć rurą  $\varnothing 15 \times 1,2$ .

STADIUM	
Projekt wykonawczy	
BRANŻA	
SANITARNA	
NAZWA OBIEKTU	
ROZBUDOWA I PRZEBUDOWA ODDZIAŁU ZAKAŻNEGO SZPITALA WOJEWÓDZKIEGO W SUWAŁKACH NA DZIAŁCE NR 21742/20 obręb 2 M. Suwałki PRZY UL. SZPITALNEJ 60 W SUWAŁKACH	
TYTUŁ RYSUNKU	
RZUT PARTERU - INSTALACJA C.O.	
SKALA RYSUNKU	NUMER RYSUNKU
1:100	CO2
PROJEKTANT	mgr inż. ADAM LAL MAP/IS/0392/11 nr upr.: MAP/0223/POOS/11 w specjalności sanitarnej
SPRAWDZAJĄCY	mgr inż. Marcin Obrok MAP/IS/0013/21 nr upr.: MAP/0224/PWBS/20 w specjalności sanitarnej
DATA SPORZĄDZENIA	
31.01.2022	
INWESTOR	
Samodzielny Publiczny Szpital Wojewódzki w Suwałkach, ul. Szpitalna 60, 16-400 Suwałki	
JEDNOSTKA PROJEKTOWA	
WAW e-mail: włodzimierzkaniewski@wp.pl	
BIURO PROJEKTOWANIA I REALIZACJI ARCHITEKTURY UL. CYGANKA 7 87-800 WŁOCŁAWEK	
PRAWA AUTORSKIE ZASTRZEŻONE. NINIEJSZY PROJEKT JEST PRZEDMIOTEM PRAW AUTORSKIEGO I CHRONIONY JEST AUTORSKIMI PRAWAMI OSOBISTYMI I AUTORSKIMI PRAWAMI MAJĄTKOWYMI JAKO TWÓR ARCHITEKTONICZNY. ARCHITEKTONICZNO-URBANISTYCZNY, URBANISTYCZNY NA PODSTAWIE USTAWY Z DN. 4.02.1994 O PRAWIE AUTORSKIM I PRAWACH POKREWNYCH (Dz.U. nr 80 z 2000, poz. 904).	
NR. STRONY	